

# Prises d'air

► Manches à vent et grilles d'aération

## ► Manches à vent et grilles d'aération

### Prises d'air

En PVC blanc flexible, pivotants, avec bouchon de fermeture.

Référence	Type de profil	Dimensions	Hauteur mm	Largeur mm
53.135.93	baissé	70	90	160
53.135.94	baissé	100	150	185
53.135.95	traditionnel	70	230	110
53.135.96	traditionnel	100	250	140



### Manche à vent

#### AISI 316



En inox AISI 316 poli miroir, moulé, livré avec base à visser et bouchon.

Référence	Trou sur le pont mm	Hauteur mm
53.134.00	102	336

### Manche à vent DELUXE

#### AISI 316



En inox AISI 316 poli miroir, avec bouchon à vis.

Référence	Trou sur le pont mm	Hauteur mm
53.134.09	102	136

### Aérateur

En inox permettant le passage de l'air, mais pas de l'eau, équipé de moteur électrique pour la ventilation de la cabine, alimentation par panneau solaire incorporé.

Référence	Ø mm	Saillie mm	Trou mm
53.503.00	200	30	103



### Prises d'air « Tannoy » originales

En inox. Cette prise complètement étanche permet le passage de l'air. Modèle très fonctionnel et apprécié.

Référence	Modèle	Ø externe mm	Hauteur mm	Trou mm	Moteur Optional
53.500.00	"Ventlite", avec passage de la lumière	230	40	112	53.502.00
53.500.01	"Ventair", sans passage de la lumière	230	40	112	-



### Moteur d'aspiration alimenté à l'énergie solaire.

Cellule photo-électrique incorporée. Grâce à l'énergie solaire, il est possible d'obtenir un changement d'air de 30 à 45 m<sup>3</sup> par jour. Le moteur est ultra silencieux, monté sur des ressorts anti chocs, et disparaît de ce fait dans les interstices du toit de la cabine. Le groupe peut être installé à la verticale ou à l'horizontale. Incassable et étanche (uniquement le moteur).

Référence	Saillie mm
53.502.00	25

53.502.01 Grille en inox pour la partie inférieure.



**LEWMAR****Aérateur**

CE 19.041.01 En plastique renforcé, permet de changer l'air tout en empêchant l'eau de rentrer. Peut être installé sur la vitre des panneaux ou sur le pont. Modèle universel. Homologation CE.

**Aérateur solaire autonome SOLARVENT**

Représente le système le plus performant de ventilation utilisant l'énergie solaire. Calotte en **inox poli miroir**. Circulation d'air 34m<sup>3</sup>/h. Interrupteur ON/OFF + **marche avant/arrière** pour inverser le flux d'air. Pourvu en outre de 2 batteries AA NiMH qui accumulent l'énergie durant la journée et qui garantissent un **fonctionnement pendant 48 heures même sans énergie solaire**.

Référence	Calotte Ø mm	Trou à pratiquer mm	Saillie externe/interne mm	Circulation d'air
53.636.00	265	108	total 125	34m <sup>3</sup> /heure

**Aspirateur à 12 V**

Idéal pour toilettes. Peut être installé sous une prise d'air de pont étanche à l'eau.

Référence	Ø mm	Hauteur mm
53.515.00	178	85

**Ventilateur électrique réversible (ventilation ou aspiration d'air)**

Prévu pour être encastré dans les aérateurs Tannoy 53.500.00/01. Modèle avec boîtier en **plastique** à faible saillie. Deux vitesses, voltage universel à 12/24 V. Avec interrupteur déjà câblé.

Référence	Hauteur mm	Ø maxi mm	Col mm	Débit
53.421.17	62	125	92	27/40 m <sup>3</sup> /heure

53.422.90 Grille à encastrer en plastique.

**Prises d'air de pont ou roof**

En **laiton chromé**, design moderne et élégant.

Référence	mm	Type
53.310.01	165x120	Américain
53.313.00	165x120x30	-

**Grilles d'aération ovales**

En inox poli.

Référence	mm
53.022.01	116x128

**Prise d'air ovale**

En inox poli miroir.

Référence	mm
53.216.92	180x59

**Prise d'air circulaire**

En inox poli miroir.

Référence	Ø mm
53.216.90	83

**Grilles d'aération ovales**

En inox poli.

Référence	mm
53.022.02	235x118

**Prise d'air à lamelles, fermeture à guillotine des ouvertures**

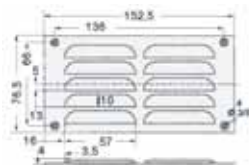
En inox poli.

Référence	mm	Moustiquaire
53.468.00	152x76	non
53.468.01	152x76	oui
53.468.02	229x76	non
53.468.03	229x76	oui

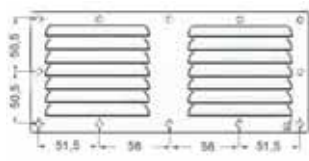
**Grilles d'aération rectangulaires**

En inox poli.

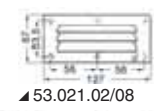
Référence	Hauteur mm	Largeur mm	Moustiquaire
53.021.01	115	127	non
53.021.02	67	127	non
53.021.03	128	232	non
53.021.04	232	127	non
53.021.05	76	152	non
53.021.06	76	229	non
53.021.00	116	340	non
53.021.07	115	127	oui
53.021.08	67	127	oui
53.021.09	128	232	oui
53.021.10	232	127	oui
53.021.11	76	152	oui
53.021.12	76	229	oui
53.021.13	116	340	oui



▲ 53.021.05/11

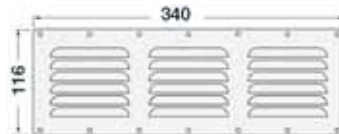
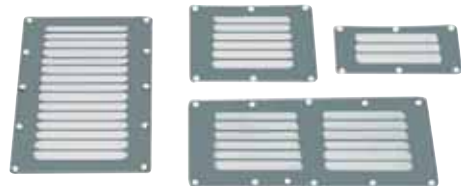
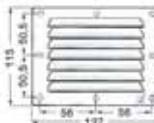


▲ 53.021.03/09



▲ 53.021.02/08

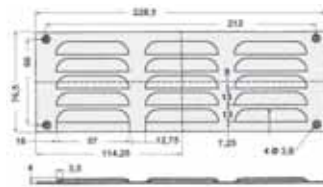
▲ 53.021.01



▲ 53.021.00/13



▲ 53.021.04/10



▲ 53.021.06/12

**Grilles d'aération circulaires**

En inox poli.

Ø mm	avec moustiquaire	sans moustiquaire	Protection contre les embruns
102	53.301.67	53.301.71	53.301.85
125	53.301.68	53.301.72	53.301.86
152	53.301.69	53.301.73	53.301.87
178	53.301.64	53.301.63	-
63	53.301.66	53.301.70	-



▲ 53.301.85/86/87

**Grilles d'aération en acier inox**

Tôle inox moulée et polie miroir.

Référence	mm
53.302.01	100x100
53.302.02	125x125



▲ 53.302.01

▲ 53.302.02

**Prise d'aire en inox AISI 316 moulé, poli miroir**

Référence	mm	Version	Trou Ø mm
53.301.80	97x97	à vis	75
53.301.81	97x97	à vis sant tête	75
53.301.82	127x127	à vis	100
53.301.83	127x127	à vis sant tête	100



**Raccords pivotants pour prises d'air inox**

Fabriqués en plastique, pivotants à 360°

Référence	Prise d'air référence	Tuyau adaptable
53.404.01	53.301.80/81	16.104.35
53.404.02	53.301.82/83	16.104.36



**Grille entrée/sortie d'air**

Entièrement en inox, avec grille et col.

Référence	Col Ø mm
53.301.74	58



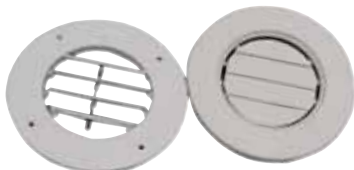
53 Prises d'air



### Aérateurs circulaires

En **inox poli**, fermeture par rotation.

Référence	Ø mm	Moustiquaire
53.214.45	102	non
53.214.46	102	oui
53.214.55	127	non
53.214.56	127	oui
53.214.65	152	non
53.214.66	152	oui



### Grille d'aération

Avec ailettes orientables en **ABS blanc**. Peut se refermer.

Référence	Ø esterno mm	Version
53.301.75	163	arrière à fil
53.301.77	163	arrière avec un col de 50 mm



### Grilles concentriques

En **ABS blanc** pour distribution de l'air.

Référence	Ø mm	Fixation
53.301.78	165	avec 3 vis
53.301.79	165	avec un ressort à clips



### Grilles pour prise d'air

En **ABS**.

Référence	←→ mm	Couleur
53.273.26	85x85	noir
53.273.27	85x85	blanc
53.480.82	125x125	noir
53.480.84	125x125	blanc



### Collier

En **ABS double diamètre**. Sert à relier les tuyaux d'aspiration du gaz sur paroi.

Référence	Ø mm	Pour tuyaux	Trous de fixation
53.273.24	70/80	réf. 16.104.30/35	Correspondant à la grille 53.273.26/27



### Prise d'air.

En **Nylon**.

Référence	←→ mm	Couleur
53.301.05	125x260	noir
53.301.06	125x260	blanc



### Prises d'air

En **ABS**.

Référence	←→ mm	Couleur
53.273.90	201x101	noir
53.273.91	201x101	blanc



### Prises d'air modèle « Zebra »

En **ABS**.

Référence	←→ mm	Couleur
53.458.01	435x64	noir
53.458.02	435x64	blanc



### Caisson arrière

En **ABS** pour relier les tuyaux à l'aspirateur.

Référence	A jumeler avec les prises d'air	Profondeur mm
53.451.00	53.458.01/02	115

**Prise d'air pour local moteur en ABS blanc et UV-résistant**

Référence	Externe mm
53.408.00	420x120

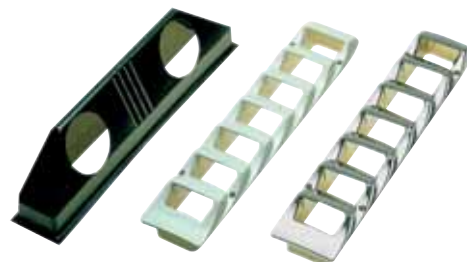


**Prise d'air latérale « Américaine » originale**

En **ABS chromé**. Profil ultra plat et aérodynamique.

Référence	mm	Encastrement mm	Couleur	Bac collecteur*
53.405.00	415x83	395x58	chromé	53.407.00
53.406.50	415x83	395x58	noir	53.407.00
53.406.51	415x83	395x58	blanc	53.407.00

\*En **ABS** pour raccorder aux prises d'air réf. 53.405.00/406.50/51 deux tuyaux de ventilation modèle 16.104.30/35, dimensions 294x60 mm. S'encastre sur les prises d'air mentionnées ci-dessus.



**Grilles d'aération**

En **inox**, de fabrication japonaise, pour compartiment moteur.

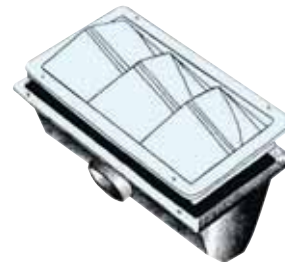
Référence	mm
53.401.50	205x114
53.401.51	326x114



**Caissons**

En **inox** ; pour apporter, à l'aide de tuyaux flexibles, l'air à la base des moteurs in-bord. Fabriqués pour être reliés aux prises d'air réf. 53.401.50/51.

Référence	Modèle	A jumeler avec les prises d'air réf.
53.402.01	pour un tuyau Ø mm 75 art. 16.104.30/35	53.401.50
53.402.02	pour deux tuyaux Ø mm 75 art. 16.104.30/35	53.401.51



**Caissons arrières de transport**

En **ABS noir** pour prise d'air.

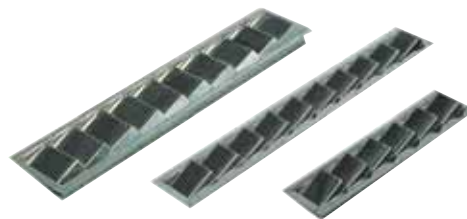
Référence	A jumeler aux prises d'air	Version	Ø mm	Pour tuyau
53.403.02	53.401.51	droit	75	art. 16.104.30/35
53.403.03	53.401.51	gauche	75	art. 16.104.30/35



**Prises d'air**

En **inox poli miroir**.

Référence	mm	Encastrement mm
53.204.00	525x112	27
53.205.00	325x76	27
53.206.00	525x76	27



**Prise d'air latérale inclinée**

En **nylon noir**.

Référence	Ø de la bride mm	Ø du raccord mm
53.144.70	130	80



53 Prises d'air

# Lettres adhésives et plaques d'identification CE

► Lettres adhésives et plaques d'identification

## ► Lettres adhésives et plaques d'identification



### Lettres adhésives, 20 cm de hauteur

En **matériau flexible pour zodiacs**. Flexibles et parfaitement adhésives sur les zodiacs, elles se positionnent très facilement. Noires, avec adhésif résistant à l'eau de mer. Ne se déchirent pas et ne s'abîment pas lorsque le zodiac est replié. Toutes les lettres et chiffres sont disponibles **par boîtes de 10 lettres ou chiffres** par type.

Référence	Hauteur cm	
54.533.10	20	10

Dans la commande, veuillez indiquer le code article complet. Ex. 54.533.10Q pour la lettre Q; 54.533.10-5 pour le chiffre 5.

### Lettres adhésives, 8 cm de hauteur

Pour plaques d'immatriculation et noms des annexes. En **matériau flexible noir**. Conforme aux normes de sécurité actuelles. Toutes les lettres et chiffres sont disponibles **par boîtes de 10 unités** par type.

Référence	Hauteur cm	
54.534.08	8	10

Dans la commande, veuillez indiquer le code article complet. Ex. 54.534.08S pour la lettre S; 54.534.08-5 pour le chiffre 5.



### Lettres en plastique adhésives « Targa 20 »

**20 cm de hauteur, blanches ou noires**. Réglementaires pour l'immatriculation selon les dispositions du ministère de la Marine Marchande. Système de repérage pour l'alignement des lettres et adhésif résistant à l'eau de mer. Toutes les lettres sont fournies par boîtes de **10 unités**.

Référence	Hauteur cm		Couleur	
			BI	NE
54.532.10	20	10	<input type="checkbox"/>	<input checked="" type="checkbox"/>

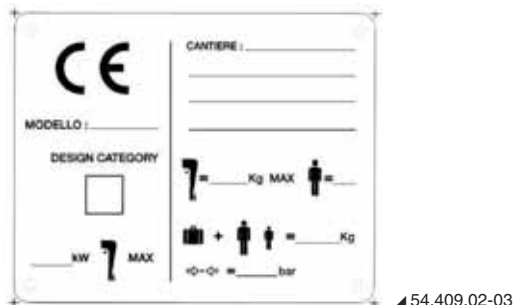
Dans la commande, veuillez indiquer le code article complet. Ex. 54.532.10NE-G pour la lettre G **noire**; 54.532.10BI-8 pour le chiffre 8 **blanc**.



### Plaques d'identification des bateaux

**CE** En **alliage léger anodisé et sérigraphié**, conforme aux normes CE.

Référence	mm	Type
54.409.01	140x13	pour plaquettes d'identification
54.409.02	125x100	pour caractéristiques techniques et nomenclature
54.409.03	125x100	pour <b>pneumatiques</b> (par rapport à la 54.409.02 elle mentionne également la <b>pression de gonflage</b> )



▲ 54.409.02-03

### Sticker écriteaux rouges de mise en garde

**54.408.01** Autocollants transparents pour installations électriques, conforme aux normes **ISO 1329**, dimensions 235x125 mm.

Composé de :

- A) Autocollant de mise en garde –en italien-
- B) Autocollant de mise en garde en anglais
- C) 4 symbolologies séparables

Spécifier la version souhaitée.

**WARNING - To minimize shock and fire hazards:**

- 1) Connect shore-power cable to craft inlet before connecting to shore-power source.
- 2) Disconnect shore-power cable at shore-power source first.
- 3) Turn off craft shore-power connection switch before connecting or disconnecting shore-power cable.
- 4) If polarity indicator is activated, immediately disconnect cable.
- 5) Close shore-power inlet cover tightly.

**DO NOT ALTER SHORE-POWER CABLE CONNECTORS**

**B**

**ATTENZIONE - Per minimizzare i rischi di incendio e scossa:**

- 1) Collegare sempre prima le prese all'imbarcazione, e poi a terra; viceversa scollegare sempre prima la presa a terra, e poi sull'imbarcazione.
- 2) Spegnere l'interruttore della corrente a terra prima di collegare o scollegare le prese.
- 3) Se l'indicatore di polarità è attivato, scollegare immediatamente il cavo.
- 4) Chiudere bene il coperchio della presa a terra.

**NON MODIFICARE O ALTERARE I CAVI E LE PRESE DI COLLEGAMENTO**

**A**



**C**